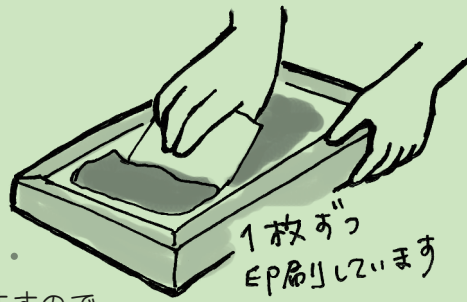


印刷部 (シルク印刷)

仕事の流れ

- ①デザインを版に焼き付け、製版。
- ②お客様からご注文いただいた色のインクを調色します。
- ③1枚ずつ印刷し乾燥させます。



嶋田 統

堅実まじめな製造部課長
見た目に反し女子力高め
趣味：ジェットスキー
スノーボード

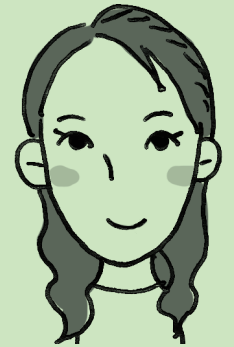
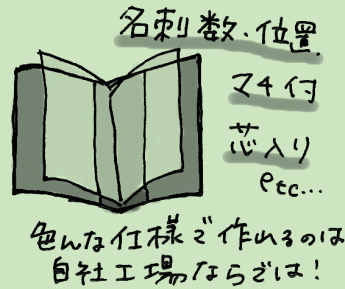
こだわり

- ・版には1枚1枚版番号があり、大切に保管しておりますので、再度ご注文の場合にも早く対応させていただきます。
- ・お客様が一番に見ていただくのが印刷部分になりますので、デザインの細かい部分はインクで潰れてしまわないようにデザイン部と連携を図りながら満足していただけるよう気を付けています。

製造部

仕事の流れ

- ①生地不良がないか確認し、ご注文いただいた枚数に合わせる。
▼ (印刷部で生地に印刷)
- ②ご要望の仕様にウエルダー機で製造していく。
名刺部分、マチ部分、中袋も自社で製造しています。
- ③仕上がりを確認し検品へ！



吉岡 敦子

軽やかな身のこなしで皆の段取りをしています
趣味：走ること

こだわり

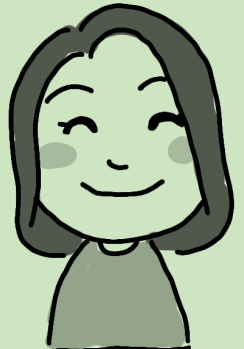
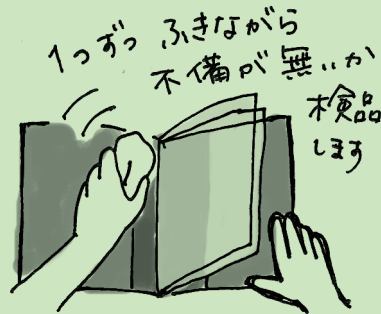
- ・生地は裁断後縮むことがあるので、しばらく寝かせます。生地の縮みが終わった後に使用しています。
- ・出来上がった商品は少しの不良でも省きキレイな状態の製品だけ納品しています。
- ・名刺入れは、お客様のご要望の位置に対応可能です。



検品・発送部

仕事の流れ

- ①製造済みの車検証入れをご要望通りに仕上がっているか、デザインや表記内容、圧着具合などの確認をし1つ1つ丁寧に検品。
- ②枚数を確認し梱包する。
- ③お客様に発送の連絡をする。



松原 加奈子

明るく気配り上手な
ムードメーカー
趣味：K-POP

こだわり

- ・段ボールに梱包する際は底に厚紙を敷いて段ボールの跡が残らないようにしています。
- ・名刺入れのついた商品も跡が残りにくいよう交互に入れています。



印刷物担当

仕事内容

- ・ホームページ・カタログ
- ・チラシなどの企画デザインを担当しています。

【堀江 百合恵】



ネットショップ担当

仕事内容

- ・楽天・ヤフーのショッピングサイトの運営、管理などをしています。

【田淵 ころろ】



みなさまの 販売 繁盛 おいのり してるにやー



当店では「お客様のお役にたいたい」との思いで自動車販促品の製造、販売をしています。これからも、そして今まで以上に、お客様に喜んでいただけるよう商品づくりに取り組んでいきたいと思ひます。今後とも、よろしくお願ひいたします。

プロズボックス スタッフ一同